

24時間スタッフ常駐 全21室の有料老人ホーム

施設概要

【居室】	19部屋：個室 2部屋：2人部屋	【入居定員】	23名
【居室面積】	12.09㎡～	【建物構造】	木造2階建て
【居室設備】	ナースコール、集中暖房、テレビ端子 クローゼット		
【共用設備】	食堂兼談話室、トイレ（車椅子対応） 洗面所（車椅子対応）、エレベーター		
【防犯・防災設備】	火災報知器、消火器、火災通報装置		



OHANA

ISHIKAWA

住宅型有料老人ホーム

OHANA

オハナ

自然と笑顔になる暮らし

住宅型有料老人ホーム

OHANA

オハナ

【住所】

〒061-3261
北海道石狩市花川東1条3丁目12番地

【TEL/FAX】

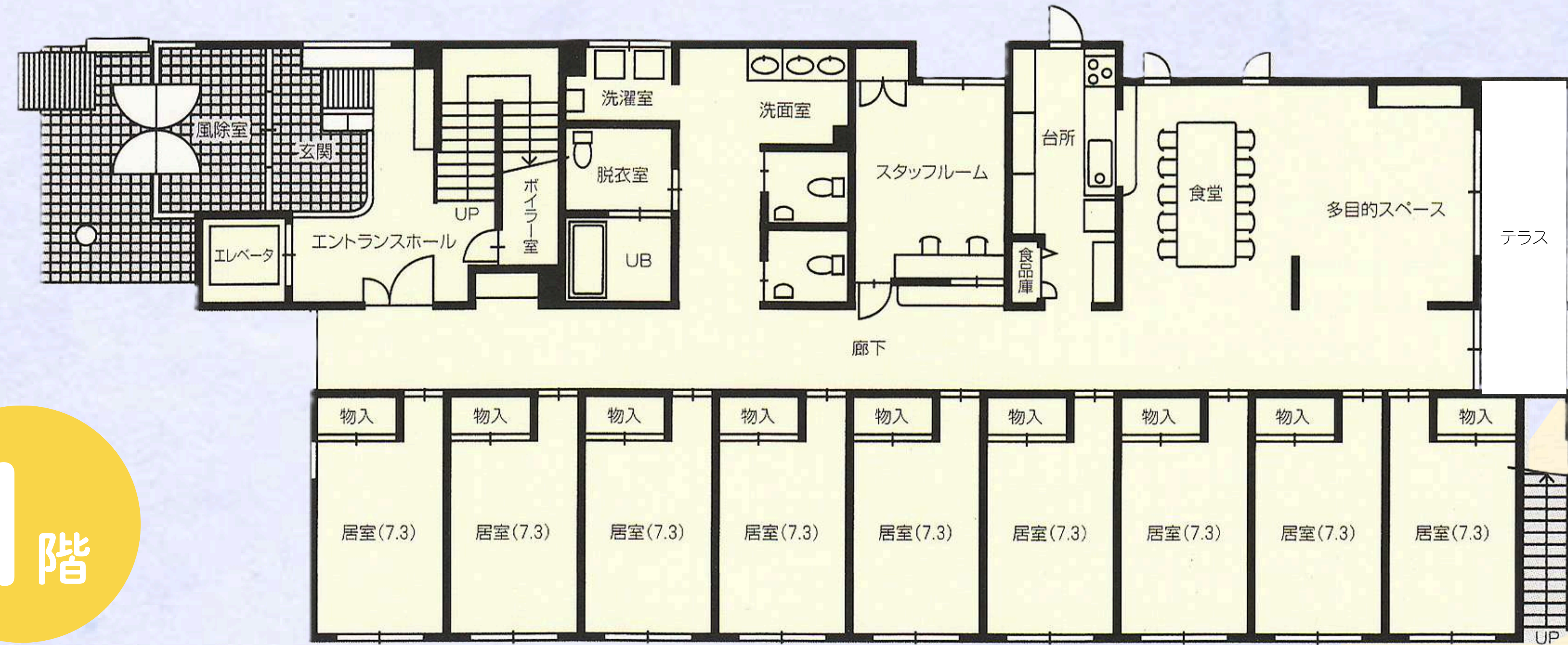
TEL:0133-76-2877/FAX:0133-76-2887



入居についてのご相談はお気軽にご連絡ください。

フロアガイド

- ・2階建て19部屋個室・2部屋ご夫婦部屋
- ・エレベーター完備（各フロア：キッチン・バス・トイレ有）
- ・24時間スタッフが常駐&医療機関との連携で安全・安心な暮らしをサポート
- ・食堂はゆとりあるレイアウトで美味しいお食事（3食付き）を毎日楽しめます。
- ・ご入居条件：要介護認定を受けた方の入居を受け入れています。



1階

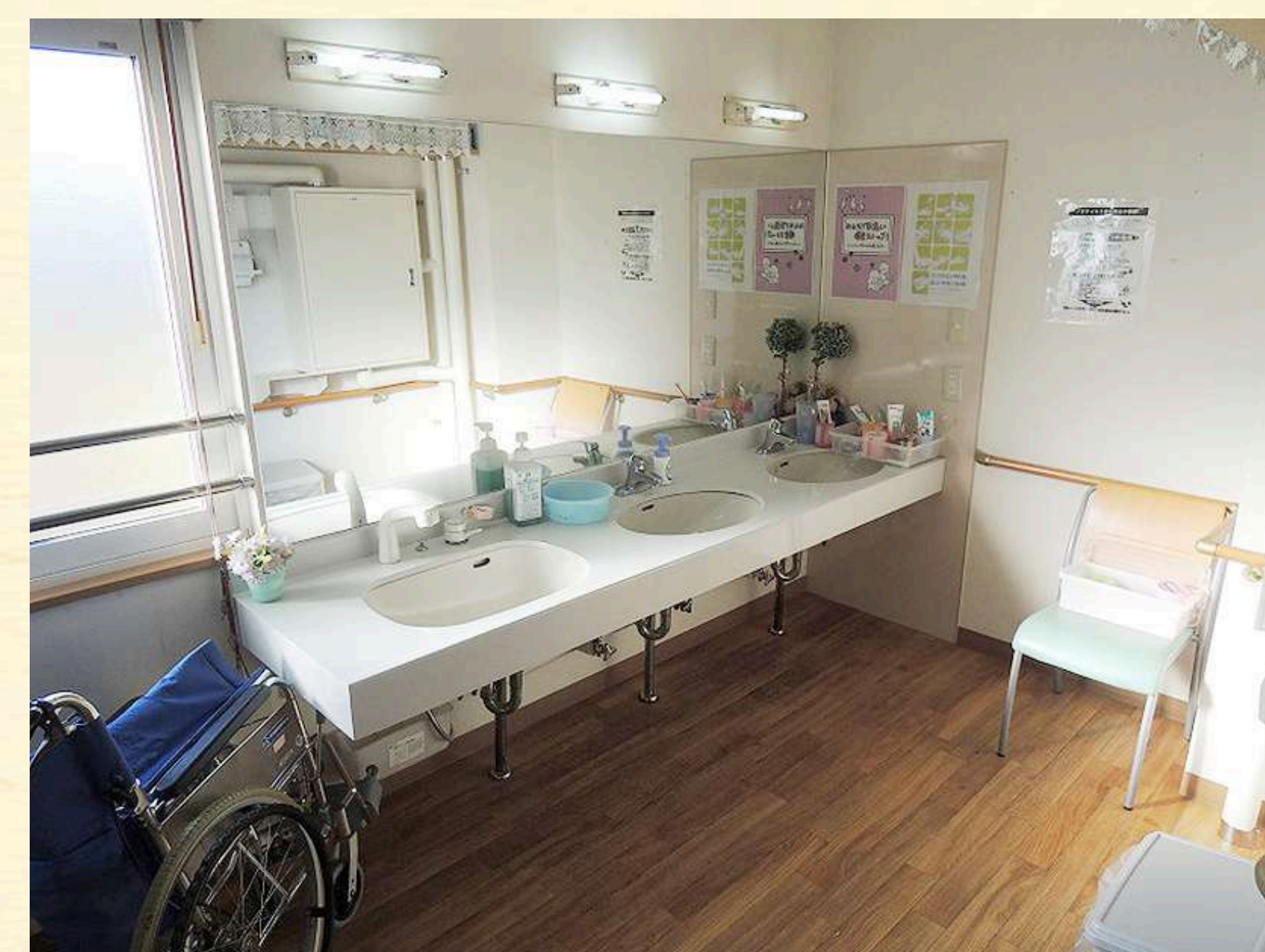


2階

石狩の静かな環境の中、日々楽しく支援させていただいております。



居室



洗面所（共用）



浴室（共用）



玄関



食堂



廊下



OHANA

オハナ



OHANAはハワイの言葉で「家族」を意味します。
 血のつながった家族という意味をこえて
 お互いに助け合える確かなつながりがある…
 OHANAでは「笑顔になる暮らし」をテーマに
 入居者様に家族同様のきめ細やかなサービスを提供いたします。



自然と笑顔になる暮らしがここにあります。

料金

入居時費用	
敷金	36,000円
火災保険(2年分)	12,000円
合計	48,000円

月額入居費	
家賃	36,000円
食費(3食)	15,000円
共益費	31,000円
サービス費	10,000円
水道光熱費	10,000円
合計	102,000円

※10月～4月は暖房費月額12,000円が追加されます。

入居費用、生活等でご不明な点があれば
 お気軽にご相談ください。